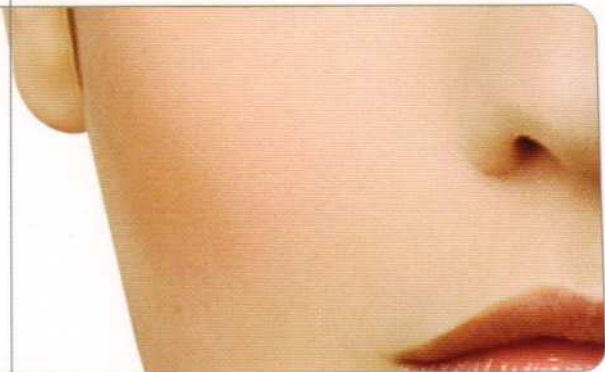




ematrix™

Réjuvenation Sublative™ Complète

Program B Medium Impact



199

0% tip used

Standby

Ready

Système de feedback intelligent

Feedback en temps réel des caractéristiques de la peau pour une parfaite adaptation de l'énergie délivrée par chaque pulse.

Electrode

Ablated Tissue

Coagulated Tissue

Heated Tissue

RF Energy

70

32

41

989 Ω

Delivered mJ/pin



L'EFFICACITÉ, LES RÉSULTATS, UNE DURÉE D'ÉVICTION SOCIALE RÉDUITE

La promesse d'obtention de résultats tangibles accompagnée d'une période d'éviction sociale réduite, ainsi que des coûts de procédure abordables stimulent l'intérêt ressenti eu égard aux méthodes fractionnées de réjuvenation cutanée. Les patients sont de plus en plus intéressés par ce type de traitement visant à améliorer l'aspect de leur peau. La plateforme eMatrix™ vous permet de répondre à cette demande croissante en garantissant des résultats parfaits.

Réjuvenation Sublative

La plateforme eMatrix™, permettant la réalisation de la procédure Syneron exclusive de Réjuvenation Sublative, va bien au-delà des méthodes fractionnées de resurfaçage cutané. L'équipement utilise une technologie dite de radiofréquence bipolaire fractionnée, encore appelée RF sublative, pour délivrer l'énergie calorique efficacement au niveau du derme en vue d'obtenir un impact maximum sur les tissus avec une effraction très faible de l'épiderme.

Donnez un coup de jeune à votre activité et répondez à une demande croissante

La plateforme eMatrix™ a été conçue pour répondre à vos besoins. Il s'agit d'un équipement abordable présentant un coût d'utilisation réduit. Proposer à vos patients la Réjuvenation Sublative vous permettra d'augmenter le nombre de vos traitements ce qui aboutit à un retour rapide sur l'investissement réalisé.

Une efficacité clinique démontrée

Les résultats obtenus avec eMatrix™ ont été prouvés par des essais cliniques menés par les médecins esthétiques les plus réputés. Ils vous assurent que vos patients seront satisfaits, reviendront et recommanderont à leurs amis de prendre contact avec vous.

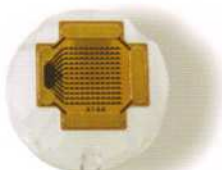
Rejuvenation Sublative Complète. Traitements de Réjuvenation Sublative standard et haute densité

Amélioration très significative de la texture, de l'éclat, de la laxité de la peau, réduction des rides et des cicatrices. Deux embouts à usage unique sont maintenant disponibles pour le traitement :

- L'embout originel de Radiofréquence Sublative doté de 64 électrodes.
- Le nouvel embout Haute Densité doté de 144 électrodes.



Embout
de Radiofréquence Sublative



Embout
Haute Densité

La plateforme eMatrix™ pour la réalisation de traitements de Réjuvenation Sublative. Un choix réfléchi

- Système de feedback intelligent en temps réel permettant d'ajuster l'énergie délivrée à chaque impact.
- Temps d'éviction sociale réduit permettant aux patients une reprise rapide de leur activité.
- Impact dermique en profondeur pour une peau mieux retendue et des patients pleinement satisfaits.
- Efficace et sûr pour tous types de peaux.
- Traitements rapides : en règle générale de 10 à 20 mn en fonction de la zone traitée. Protocole de traitement court : 3 séances à 4-6 semaines d'intervalle.
- Léger, peu volumineux et transportable. Le design style console de table le rend facile à utiliser à votre cabinet, voire même à transporter d'un centre à un autre.
- Haut niveau de retour potentiel sur investissement. Coûts réduits d'acquisition, des consommables et surtout d'utilisation en comparaison avec d'autres systèmes concurrents.



Photos: Jess Maranca, M.D.

Après 4 séances



Photos: Jess Maranca, M.D.

Après 2 séances

LA RÉJUVÉNATION SUBLATIVE - DES RÉSULTATS SIGNIFICATIFS ET REPRODUCTIBLES

L'applicateur ergonomique de la plateforme eMatrix™ délivre son énergie sous forme de radiofréquence bipolaire par le biais des électrodes situées à l'extrémité de son embout à usage unique. L'énergie radiofréquence génère en profondeur une élévation fractionnée de température du derme, en regard de chaque électrode afin d'entraîner la dégradation tissulaire déclenchant alors un processus de cicatrisation. Le tissu non affecté entourant les points de contact des électrodes peut


être stimulé par la chaleur ce qui aide à accélérer les processus de cicatrisation et conduit à une peau plus ferme à l'apparence rajeunie.


eMatrix™ est la seule plateforme à intégrer le système de feedback intelligent afin de contrôler en temps réel l'état de la peau, son impédance et le niveau d'énergie délivrée à chaque impact. Cette technologie innovante permet de s'assurer de résultats significatifs et reproductibles.


SELECTPULSE™ – L'AVANTAGE DE LA SOUPLESSE


La technologie SelectPulse™ de la plateforme eMatrix™ offre aux cliniciens la possibilité d'adapter le traitement de Réjuvénation Sublative à chaque patient. 3 programmes différents peuvent être sélectionnés pour régler la profondeur et le niveau d'élévation de température dermique, ce qui permet de traiter différents degrés de photovieillessement.


Légende

 Energie RF

 Tissu chauffé

 Tissu détruit

 Tissu coagulé

 Electrode

Réjuvénation Sublative Programme A



Impact superficiel

Ablation tissulaire mineure
Augmentation de la température dermique et resurfaçage cutané.
Pour améliorer la texture et l'éclat de la peau.

Réjuvénation Sublative Programme B



Impact médian

Ablation douce
Augmentation de la température dermique et resurfaçage cutané.
Pour corriger la couleur et les irrégularités de texture.

Réjuvénation Sublative Programme C



Impact profond

Ablation modérée et resurfaçage cutané.

La RF SUBLATIVE pour le traitement :

- des rides,
- des cicatrices d'acné,
- des lésions cutanées superficielles,
- des cicatrices,
- des irrégularités de texture,
- de la laxité cutanée.

RÉJUVÉNATION SUBLATIVE

1. Une nouvelle voie pour les traitements de réjuvenation cutanée.
2. Faible effraction épidermique, impact dermique élevé sur tous types de peaux.
3. Temps d'éviction sociale minimal, efficacité prouvée, patients satisfaits.
4. Procédure génératrice d'activité récurrente entraînant la fidélisation des patients.

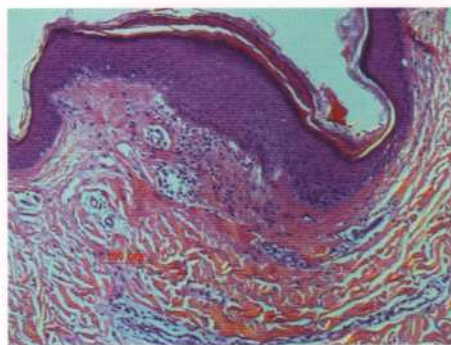
“ Lors de mes essais, j’ai pu observer que le traitement Syneron de Réjuvenation Sublative offrait une combinaison unique d’ablation tissulaire et de resurfaçage entraînant la réduction des rides, une retension cutanée et même un effet lifting, avec un temps d’éviction sociale inférieur à celui des méthodes traditionnelles de réjuvenation cutanée. Mes patients sont pleinement satisfaits des résultats obtenus, rapidement, se traduisant par une peau plus lumineuse, plus lisse et plus ferme, ce sans pour autant devoir sacrifier une partie de leur activité sociale et professionnelle. ”

Amy Taub, M.D. - Dermatologue, Illinois

LA SCIENCE QUI SOUS-TEND LA RÉJUVÉNATION SUBLATIVE



Coupe histologique montrant l'impact immédiat d'une Réjuvénation Sublative standard



Coupe histologique montrant le processus de cicatrisation 3 jours après une Réjuvénation Sublative standard

ematrix™

SPÉCIFICATIONS TECHNIQUES

Energie RF totale	Jusqu'à 62 mJ/électrode
Programmes de traitement	Programmes A, B ou C
Poids de l'applicateur	0,5 kg
Dimensions de l'applicateur	15 x 16 cm
Taille de l'embout à usage unique	12 x 12 mm
Caractéristiques de l'embout à usage unique :	
RF Sublative Standard	matrice de 64 électrodes
RF Sublative Haute Densité	matrice de 144 électrodes
Capacité de l'embout à usage unique	Jusqu'à 200 pulses
Interface utilisateur	Ecran tactile 15"
Dimensions de la plateforme	53 x 30 x 40 cm
Poids de la plateforme	8,5 kg
Spécificités électriques	230 VAC ± 10 % ; 3A ; 50-60Hz



Design de console portable, table-top

Candela France

Hightec IV

6, avenue de Norvège - 91140 Villebon sur Yvette

Tél. : 01 60 12 93 70 - Fax. : 01 60 12 38 65

E-mail : candela.france@candela.fr

www.syneron.com

www.candela.fr

Syneron™
Powered by elōs

* Sublative Rejuvenation refers to Syneron's unique approach that utilizes RF sublation to go beyond modalities for fractional skin ablation and resurfacing.

† FDA cleared for ablation and resurfacing of the skin.

eMatrix is the system that performs the Matrix RF™ application.

© 2010. All rights reserved. Syneron, the Syneron logo, eMatrix, Matrix RF, Intelligent Feedback System, SelectPulse, Sublative Rejuvenation, Sublative RF, Learning Management System and elōs are trademarks of Syneron Medical Ltd. and may be registered in certain jurisdictions. elōs (electro-optical synergy) is a proprietary technology of Syneron Medical Ltd.

